



*GRINDING* FLOOR *GmbH*

Oberflächenvorbehandlung & Industriefußbodensysteme

**Wir bleiben eben auf dem Boden...!**



Präsentation  
Grindingfloor GmbH  
D-57580 Gebhardshain

Superfloor® System

Pentra-Konzept

Pharmafloor



Die Grindingfloor GmbH ist ein Spezialist für Industriefußböden im Bereich der chemischen, pharmazeutischen, sowie der Getränke- und Nahrungsmittelindustrie.

Sie konnte mit ihren Dienstleistungen im Bereich Industriefußböden zur Realisierung größerer Bauobjekte bei Firmen wie:

Audi, Bayer, BASF, Boehringer, Höchst, Hugo Boss, Schering sowie vielen anderen großen und mittelständigen Unternehmen beitragen.



*Grindingfloor GmbH,  
Gebhardshain, Deutschland*



**GRINDING**FLOOR *GmbH*

Oberflächenvorbehandlung & Industriefußbodensysteme

**Wir bleiben eben auf dem Boden...!**



Das gesamte Team stellt sich ständig neuen Herausforderungen und individuellen Wünschen internationaler Auftraggeber aus verschiedenen Industriezweigen.





**GRINDING**FLOOR GmbH

Oberflächenvorbehandlung & Industriefußbodensysteme

**Wir bleiben eben auf dem Boden...!**

## Produkte und Warenmarken

HTC Superfloor®  
EZchange™  
T-Rex®  
CA1®





## Grundidee

Die Grindingfloor GmbH entwickelt, in Zusammenarbeit mit HTC Schweden AB, Bodenkonzepte und Pflege/Reinigungsmethoden um Probleme, wie unten gezeigt, zu verringern oder zu vermeiden:

- Grosse Wartungs- und Renovierungskosten
- Produktionsstörungen
- Negativ beeinflusste Arbeitsbedingungen
- Kosten für Wartung von Gabelstaplern
- Hohe Reinigungskosten
- Verstaubte Waren durch staubige Böden





*GRINDING* FLOOR GmbH

Oberflächenvorbehandlung & Industriefußbodensysteme

**Wir bleiben eben auf dem Boden...!**

## Grindingfloor Superfloor®





## Superfloor - Das Konzept

Übergreifende Geschäftsidee

Den Wert von Beton für Böden und andere Bauwerke durch das Bearbeiten, Schleifen und Polieren zu erhöhen, und dadurch eine qualitativ hohe Oberfläche zu schaffen, die sowohl funktionell wie auch ästhetisch ist.





## Warum Beton?!

### Eigenschaften

Stark

Haltbar

Langlebig

Dicht

Wirtschaftlich

Ästhetisch

### Umweltfreundlich weil:

Beton besteht aus Zement (Kalkstein) Wasser, BZM, Kieselsteine, Sand und Luft.

Niedrige Umwelt- und Energiekosten in der Produktion.

Wieder verwendbar.

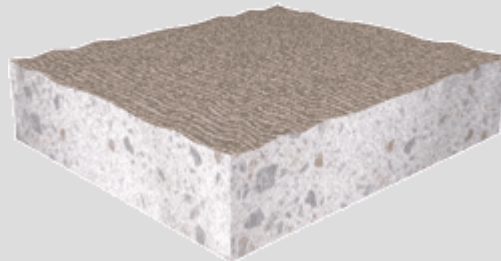




## **Superfloor® Verfahren Schritt für Schritt**

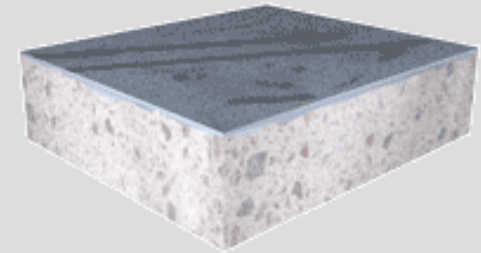
### ***Stufe 1:***

*Zuerst erfolgt der Grobschliff unebener Betonflächen bzw. der Abschleif alter und verschmutzter Bodenbeläge.*



### ***Stufe 2:***

*Danach beginnt der Veredelungsprozess hin zu einer gleichmäßigeren und feineren Oberfläche. Dieser Vorgang erfolgt in zwei Schritten.*

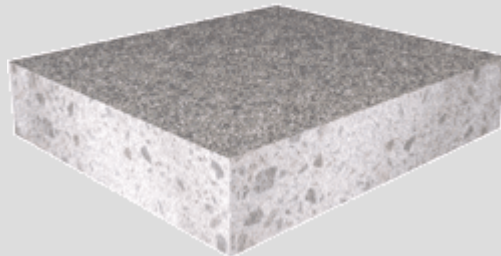




## Superfloor® Verfahren Schritt für Schritt

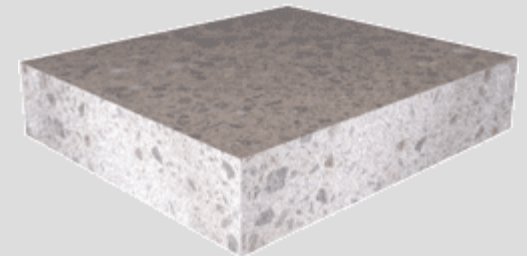
### **Stufe 3:**

*Der Boden wird mit HTC Cure imprägniert und gehärtet. Dadurch wird er für die Diamantpolierung vorbereitet.*



### **Stufe 4:**

*Für das Polieren werden eigens für HTC Superfloor® entwickelte Diamantwerkzeuge von HTC verwendet.*





## Superfloor® Verfahren Schritt für Schritt

### *Stufe 5:*

*Nach 7 Schleifstufen ist die Oberfläche hochglanzpoliert und Sie haben einen echten...*





## **Superfloor® - Anwendungsbereiche**

**Handel** - Ladeflächen, Lagerhallen, Distributionszentralen, Depots.

**Maschinenbau** - Staplerwege, Produktions-, Montage-, und Büroflächen, Lager und Personalräume.

**Automobilindustrie** - Staplerwege, Produktions-, Montage-, und Büroflächen, Lager- und Verkaufshallen, Servicewerkstätte, Entwicklungsabteilungen, und Personalräume.

**Öffentliche Einrichtungen** - Ausbildungsräume, Museen, Büchereien, Messehallen, Krankenhäuser, Kirchen, Restaurants und Büros.

**Spezielle Applikationen** - Böden mit Hygieneanforderungen (niedriges Bakterienwachstum, einfache Reinigung), Schwimmb Becken (in Kombination mit wasserdichtem Beton).



## **Superfloor® - Vorteile**

Es werden keine gesundheits- oder umweltschädliche Stoffe bei der Ausführung des Superfloor Prozesses eingesetzt.

Erhöhter Lichtreflexionsgrad schafft ein besseres Arbeitsumfeld.

Das Innenklima wird besser, da der Boden keinen Staub erzeugt.

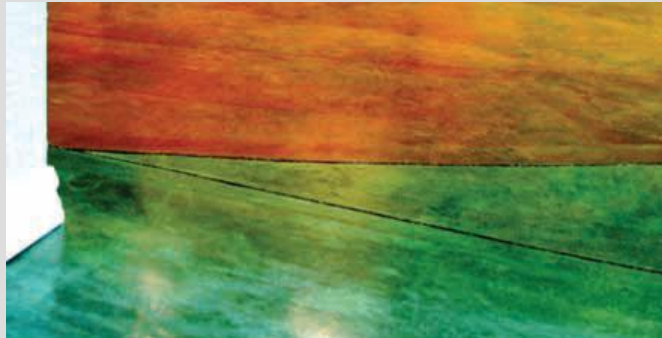
Die Kosten und der Aufwand für Instandhaltung werden deutlich niedriger.



## Chemische Betonverdichtung

Für die Böden, die einen langfristigen Schutz gegen Feuchtigkeit, Schmutz und Abnutzung benötigen, ist die Chemische Betonverdichtung eine einzigartige Lösung. Seit Jahrzehnten entscheiden sich weltweit Bauherren, Planer und Baufirmen für die Chemische Betonverdichtung. Unsere Kunden schätzen die einzigartigen Eigenschaften eines mit **Pentra-Sil/Guard** behandelten Beton- bzw. Estrichbodens. Dazu gehören neben

**der extremen Langlebigkeit,  
die hohe Staub- und Abriebfestigkeit,  
die Beständigkeit gegen Öle, Treibstoffe  
und weitere Medien,  
die elektrische Ableitfähigkeit,  
der minimale Wartungs- Pflegeaufwand  
und vor allem die geringe Investition.**





## Chemische Betonverdichtung

Der günstigste Zeitpunkt für die Einarbeitung von **Pentra-Sil/Guard** ist unmittelbar nach der Betonage, eine spätere Applikation ist ohne Qualitätseinbußen auch möglich.

Der Einsatz von **Pentra-Sil/Guard** reduziert die Kosten, verkürzt die Bauzeit, minimiert das Gewährleistungsrisiko im Gegensatz zu dem allgemein üblichen „Mehrschichtaufbau“ und garantiert einen zügigen Bauablauf. Gleichzeitig erhalten Sie aufgrund der außergewöhnlichen technischen Vorteile eine dauerhafte Lösung.

Eine perfekte Kombination — geschliffener und polierter Beton-/ Estrichboden verdichtet mit Pentra Sil / Guard — ein lebenshaltiger Boden den Sie schon heute bekommen können!





## Chemische Betonverdichtung

Scania Trucksgarage Finland

Geschliffener Betonboden behandelt mit Pentra-Guard (HP)







## Ableitfähige & hochbelastbare Reinraumböden PHARMAFLOOR – geschliffene Sechseckfliesen

- Keine Schmutzablagerungen in den Fugen
- Entsprechen den GMP-Richtlinien
- Reinigungsfreundlich
- Hohe chemische Beständigkeit
- Ableitfähig & mechanisch hochbelastbar





**GRINDING**FLOOR *GmbH*

Oberflächenvorbehandlung & Industriefußbodensysteme

**Wir bleiben eben auf dem Boden...!**

## Referenzobjekte 2007 Kaufland Iserlohn Juni





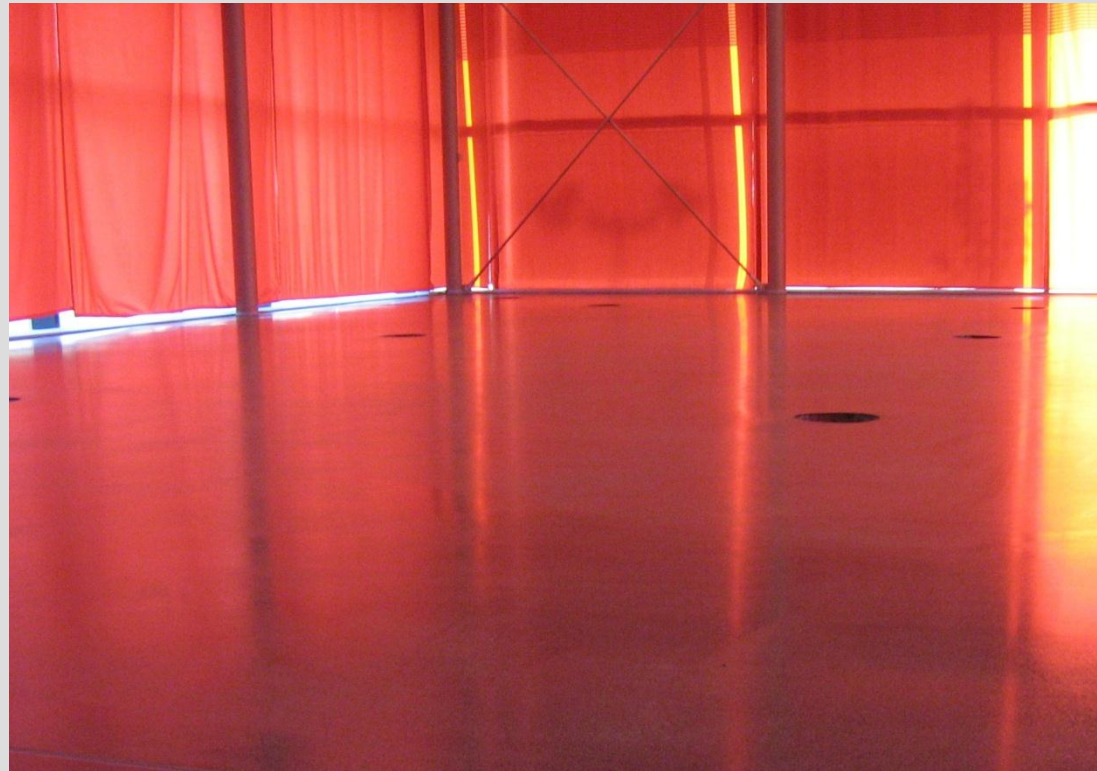
**GRINDING**FLOOR *GmbH*

Oberflächenvorbehandlung & Industriefußbodensysteme

**Wir bleiben eben auf dem Boden...!**



## Referenzobjekte 2007 HugoBoss Metzinger August





**GRINDING**FLOOR *GmbH*

Oberflächenvorbehandlung & Industriefußbodensysteme

**Wir bleiben eben auf dem Boden...!**



## Referenzobjekte 2007 HugoBoss Düsseldorf August



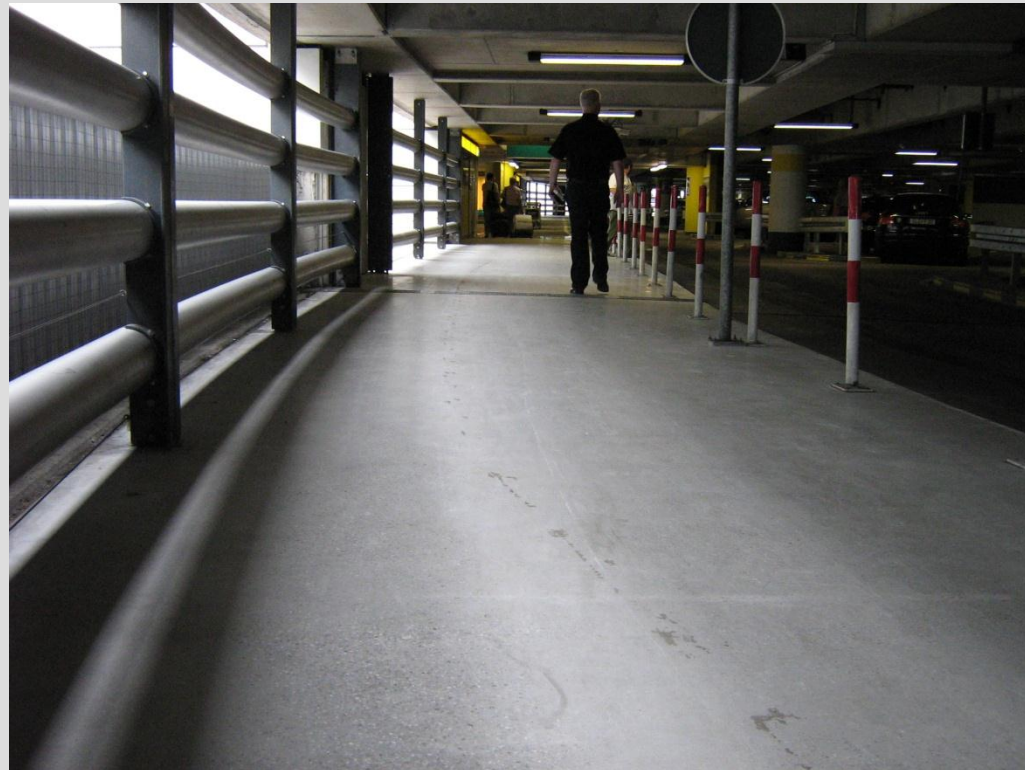


**GRINDING**FLOOR *GmbH*

Oberflächenvorbehandlung & Industriefußbodensysteme

**Wir bleiben eben auf dem Boden...!**

## Referenzobjekte 2007 Flughafen Düsseldorf August





**GRINDING**FLOOR GmbH

Oberflächenvorbehandlung & Industriefußbodensysteme

**Wir bleiben eben auf dem Boden...!**

## Referenzobjekte 2007 Flughafen Köln/Bonn August





**GRINDING**FLOOR *GmbH*

Oberflächenvorbehandlung & Industriefußbodensysteme

**Wir bleiben eben auf dem Boden...!**



## Referenzobjekte 2007

**Bootshaus  
September**





**GRINDING**FLOOR *GmbH*

Oberflächenvorbehandlung & Industriefußbodensysteme

**Wir bleiben eben auf dem Boden...!**



## Referenzobjekte 2007 AUDI Neckarsulm September







**GRINDING**FLOOR *GmbH*

Oberflächenvorbehandlung & Industriefußbodensysteme

**Wir bleiben eben auf dem Boden...!**



## Referenzobjekte 2007 GLS Posnan/Polen Oktober





**GRINDING**FLOOR *GmbH*

Oberflächenvorbehandlung & Industriefußbodensysteme

**Wir bleiben eben auf dem Boden...!**



## Referenzobjekte 2007 Audi Ingolstadt Dezember





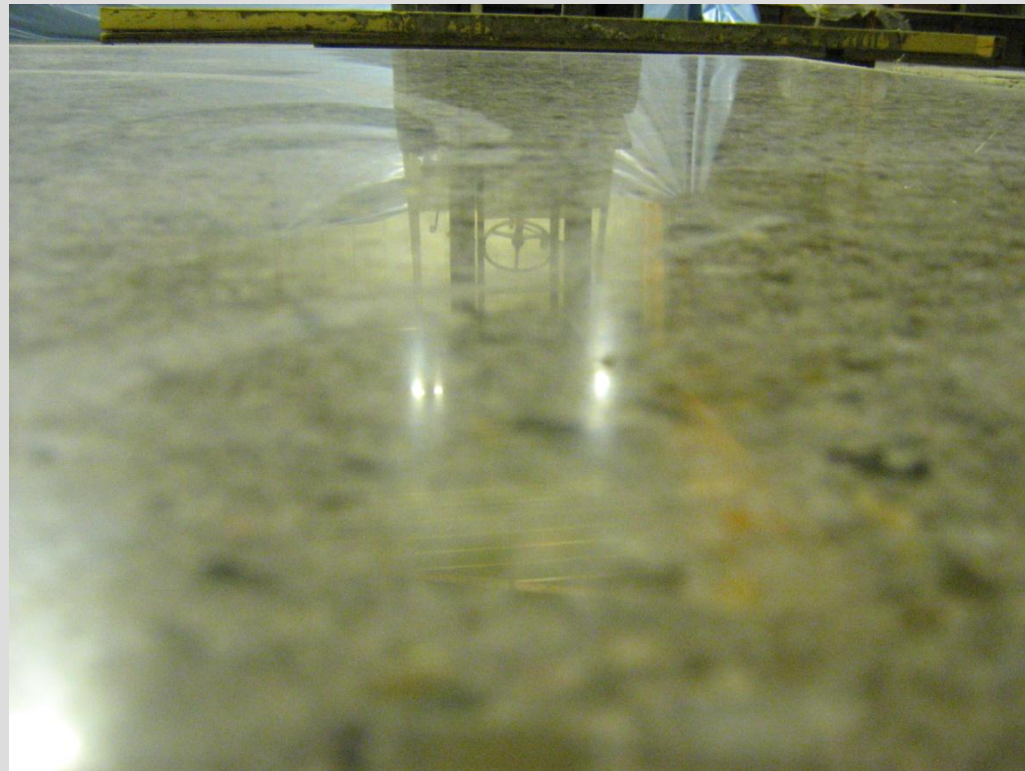
**GRINDING** FLOOR *GmbH*

Oberflächenvorbehandlung & Industriefußbodensysteme

**Wir bleiben eben auf dem Boden...!**



## Referenzobjekte 2008 Musterfläche Fußbodenbau Salur Januar





**GRINDING**FLOOR *GmbH*

Oberflächenvorbehandlung & Industriefußbodensysteme

**Wir bleiben eben auf dem Boden...!**

## **Referenzobjekte 2008 Schalker Eisenhütte Maschinenfabrik Februar**





**GRINDING** FLOOR *GmbH*

Oberflächenvorbehandlung & Industriefußbodensysteme

**Wir bleiben eben auf dem Boden...!**



## Referenzobjekte 2008 REHA Werkstatt März





## Kontakt Daten

Grindingfloor GmbH

Industriestrasse 9, D-57580 Gebhardshain

Für weitere Informationen bitte kontaktieren Sie uns unter:

Tel.: +49 (0)2747 914 237, +49 (0)2747 914 3920

Fax: +49 (0)2747 914 238

E-mail: [info@grindingfloor.de](mailto:info@grindingfloor.de)

Oder besuchen Sie uns im Internet unter:

[www.grindingfloor.de](http://www.grindingfloor.de)